

ਗੈਰ-ਮਾਸਪੇਸ਼ੀ-ਧਾਵਕ (ਬਾਹਰੀ) ਬਲੈਡਰ ਕੈਂਸਰ (NMIBC) ਨੂੰ ਸਮਝਣਾ

ਤੁਹਾਡੀ ਤਸਖੀਸ

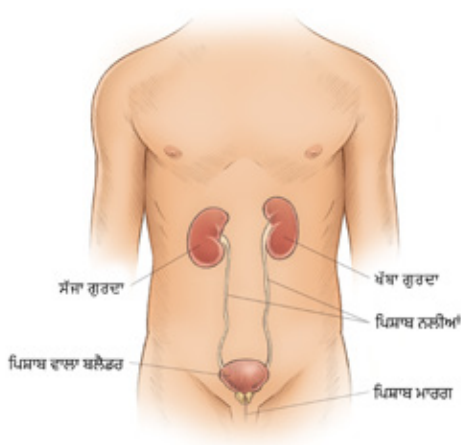
ਤੁਹਾਡੀ ਗੈਰ-ਮਾਸਪੇਸ਼ੀ-ਧਾਵਕ ਬਲੈਡਰ ਕੈਂਸਰ ਹੈ। ਇਸ ਦਾ ਮਤਲਬ ਇਹ ਹੈ ਕਿ ਤੁਹਾਡੀਆਂ ਰਸੋਲੀਆਂ ਨੂੰ ਬਲੈਡਰ ਦੀ ਮਾਸਪੇਸ਼ੀ 'ਤੇ ਧਾਵਾ ਨਹੀਂ ਬੋਲਿਆ ਹੈ।

ਆਰਡਰ ਕੀਤੇ ਟੈਸਟ

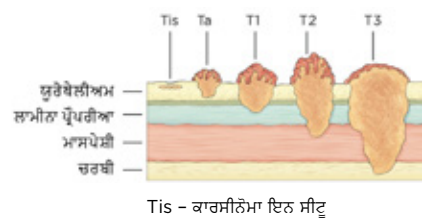
(ਹੇ ਸਕਦਾ ਹੈ ਸਾਰੇ ਲਾਗੂ ਨਾ ਹੁੰਦੇ ਹੋਣ)

- ਪਸ਼ਿਬ ਕੋਸ਼ਿਕਾ-ਵਗਿਆਨ (Urine cytology)
- ਸਸਿਟੋਸਕੋਪੀ
- TURBT (ਟਰਾਂਸਯੂਰੇਥਰਲ ਰੀਸੈਕਸ਼ਨ ਆਫ ਦਾ ਬਲੈਡਰ ਟਿਊਮਰ)
- CT ਜਾਂ MRI ਸਕੈਨ
- ਅਲਟਰਾਸਾਊਂਡ
- ਹੋਰ: _____

ਪਸ਼ਿਬ ਮਾਰਗ ਦੀ ਰਚਨਾ



ਬਲੈਡਰ ਕੈਂਸਰ ਦੇ ਪੜਾਅ



Tis - ਕਾਰਸੀਨੋਮਾ ਇਨ ਸੀਟੂ

ਰਸੋਲੀ ਦੇ ਪੜਾਅ

ਪੜਾਅ (staging) ਕੈਂਸਰ ਦੇ ਵਸਤਾਰ ਦਾ ਵਰਣਨ ਕਰਦਾ ਹੈ। ਤੁਹਾਡੀ ਦੇਖਭਾਲ ਅਤੇ ਬਮਿਾਰੀ ਦਾ ਭਵਿੱਖ (prognosis), ਬਹੁਤ ਵੱਡੀ ਹੱਦ ਤੱਕ, ਕੈਂਸਰ ਦੇ ਪੜਾਅ 'ਤੇ ਨਿਰਭਰ ਕਰਦਾ ਹੈ। TMN ਪ੍ਰਣਾਲੀ ਤਿਨ ਮੁੱਖ ਜਾਣਕਾਰੀਆਂ ਦਾ ਵਰਣਨ ਕਰਦੀ ਹੈ:

- T** ਬਲੈਡਰ ਵੱਚ, ਬਲੈਡਰ ਦੀ ਦੀਵਾਰ ਦੇ ਅੰਦਰ ਰਸੋਲੀ ਦੇ ਧਾਵੇ ਦੀ ਗਹਿਰਾਈ।
- N** ਨੇੜਲੀਆਂ ਲਸਕਿ ਗ੍ਰੰਥੀਆਂ ਤੱਕ ਫੈਲਾਓ ਦਾ ਵਸਤਾਰ (ਪ੍ਰਤੀਰੋਧਤਾ ਪ੍ਰਣਾਲੀ ਦੇ ਸੈੱਲਾਂ ਦੇ ਇਕੱਤਰੀਕਰਨ)। ਲਸਕਿ ਗ੍ਰੰਥੀਆਂ ਤੱਕ ਫੈਲਾਓ ਦਾ ਪਤਾ ਕਈ ਵਾਰ ਸਕੈਨਾਂ ਉੱਤੇ ਲਸਕਿ ਗ੍ਰੰਥੀਆਂ ਦੇ ਵੱਡੇ ਹੋਣ ਵਜੋਂ ਲਾਇਆ ਜਾਂਦਾ ਹੈ।
- M** ਬਲੈਡਰ ਕੈਂਸਰ ਦਾ ਨੇੜਲੀਆਂ ਲਸਕਿ ਗ੍ਰੰਥੀਆਂ ਤੋਂ ਅੱਗੇ ਵੀ ਸਰੀਰ ਦੇ ਹੋਰ ਭਾਗਾਂ ਤੱਕ ਫੈਲ ਜਾਣਾ।

T, N ਅਤੇ M ਤੋਂ ਬਾਅਦ ਨਜ਼ਰ ਆਉਣ ਵਾਲੇ ਨੰਬਰ ਜਾਂ ਅੱਖਰ ਇਹਨਾਂ ਵੱਚਿ ਹਰੇਕ ਕਾਰਕ ਬਾਰੇ ਹੋਰ ਵੇਰਵੇ ਪ੍ਰਦਾਨ ਕਰਦੇ ਹਨ। 0 ਤੋਂ ਲੈਕੇ 4 ਤੱਕ ਦੇ ਨੰਬਰ ਵਧ ਰਹੀ ਤੀਬਰਤਾ ਵੱਲ ਸਕੋਤ ਕਰਦੇ ਹਨ। ਅੱਖਰ X ਦਾ ਮਤਲਬ ਹੈ "ਮੁਲਾਂਕਣ ਨਹੀ ਕੀਤਾ ਜਾ ਸਕਦਾ"।

ਇੱਕ ਵਾਰ ਜਦ TNM ਸੂਰੇਣੀਆਂ ਦਾ ਪਤਾ ਲਾ ਲਿਆ ਜਾਂਦਾ ਹੈ, ਤਾਂ ਸਮੁੱਚੇ ਪੜਾਅ ਨੂੰ ਤੈਅ ਕਰਨ ਲਈ ਇਸ ਜਾਣਕਾਰੀ ਨੂੰ ਜੋੜਿਆ ਜਾਂਦਾ ਹੈ।

ਗੈਰ-ਮਾਸਪੇਸ਼ੀ-ਧਾਵਕ ਇਲਾਜ ਦੇ ਵਕਿਲਪ

- ਫਾਲੋ ਅਪ ਸਸਿਟੋਸਕੋਪੀ
- ਇੰਟਰਵੈਸੀਕਲ BCG ਇਲਾਜ: BCG ਇੱਕ ਕਮਜ਼ੋਰ ਕੀਤਾ ਬੈਕਟੀਰੀਆ ਹੈ ਜੋ ਬਲੈਡਰ ਕੈਂਸਰ ਦੇ ਸੈੱਲਾਂ ਦੇ ਖਲਾਫ ਪ੍ਰਤੀਰੋਧਤਾ ਪ੍ਰਤੀਕਰਿਆ ਨੂੰ ਉਤੇਜਤਿ ਕਰਦਾ ਹੈ। ਇਸ ਨੂੰ ਰਵਾਇਤੀ ਤੌਰ 'ਤੇ 1 ਤੋਂ 3 ਸਾਲਾਂ ਦੌਰਾਨ ਦਾਤਾ ਜਾਂਦਾ ਹੈ।
- ਇੰਟਰਵੈਸੀਕਲ ਕੀਮੋਥੈਰੇਪੀ ਇਲਾਜ: ਜੈਮਸੀਟਾਬੀਨ (gemcitabine), ਜੋ ਤੁਸੀ TURBT ਦੇ ਵਕਤ ਇੱਕ ਇਕਹਰੀ ਖੁਰਾਕ ਵਜੋਂ ਪ੍ਰਾਪਤ ਕੀਤੀ ਹੋ ਸਕਦੀ ਹੈ, ਇੱਕ ਸਾਲ ਤੱਕ ਜਾਰੀ ਰੱਖੀ ਜਾਵੇਗੀ। ਇਹੋ ਜਹਿ ਦਵਾਈਆਂ ਨਾਲ ਇਲਾਜਾਂ ਵੱਚਿ ਐਪੀਰੂਬੀਸੀਨ (epirubicin) ਅਤੇ ਮੀਟੋਮਾਈਸੀਨ ਸੀ. (Mitomycin C.) ਸ਼ਾਮਲ ਹਨ।
- ਵਾਧੂ TURBT ਪ੍ਰਕਰਿਆਵਾਂ: T1 ਰਸੋਲੀਆਂ ਵਾਸਤੇ ਅਤੇ ਕੁਝ ਹੋਰ ਗੈਰ-ਮਾਸਪੇਸ਼ੀ-ਧਾਵਕ ਰਸੋਲੀਆਂ ਵਾਸਤੇ ਆਮ ਤੌਰ 'ਤੇ ਇੱਕ ਦੁਹਰਾਉ TURBT ਨੂੰ ਕੀਤਾ ਜਾਂਦਾ ਹੈ। ਫਾਲੋ-ਅੱਪ ਸਸਿਟੋਸਕੋਪੀ ਬਲੈਡਰ ਵੱਚਿ ਵਧ ਰਹੀਆਂ ਨਵੀਆਂ ਰਸੋਲੀਆਂ ਦਾ ਵੀ ਪਤਾ ਲਾ ਸਕਦੀ ਹੈ, ਜਿਸ ਦਾ ਸਾਟਿ ਵਾਧੂ TURBT ਅਤੇ ਬਲੈਡਰ ਵੱਚਿ ਦਵਾਈਆਂ ਦੇ ਸੰਚਾਰਨਾਂ ਦੇ ਰੂਪ ਵੱਚਿ ਨਕਿਲ ਸਕਦਾ ਹੈ।
- ਕਲੀਨਿਕੀ ਪਰਖਾਂ: ਕਲੀਨਿਕੀ ਅਧਿਐਨ ਜਨ੍ਹਾਂ ਵੱਚਿ ਇਹ ਟੈਸਟ ਕੀਤਾ ਜਾਂਦਾ ਹੈ ਕਿ ਇੱਕ ਨਵੀਆਂ ਡਾਕਟਰੀ ਪਹੁੰਚਾਂ ਕਨ੍ਹੀ ਕੁ ਚੰਗੀ ਤਰ੍ਹਾਂ ਕੰਮ ਕਰਦੀਆਂ ਹਨ। ਇਹਨਾਂ ਵਕਿਲਪਾਂ ਬਾਰੇ ਆਪਣੀ ਡਾਕਟਰੀ ਟੀਮ ਨਾਲ ਵਚਿਾਰ-ਵਟਾਂਦਰਾ ਕਰੋ। ਮਿਆਰੀ ਚਕਿਤਸਾਵਾਂ ਤੋਂ ਇਲਾਵਾ, ਪਰਖਾਂ ਤੁਹਾਨੂੰ ਅਕਸਰ ਨਵੇਂ ਆਸ਼ਾਜਨਕ ਇਲਾਜਾਂ ਤੱਕ ਜਲਦੀ ਪਹੁੰਚ ਦਿੰਦੀਆਂ ਹਨ ਜਨ੍ਹਾਂ ਤੱਕ ਤੁਸੀ ਵੈਸੇ ਪਹੁੰਚ ਕਰਨ ਦੇ ਯੋਗ ਨਹੀ ਹੋਵੋਗੇ।
- ਹੋਰ ਇਲਾਜ: _____

ਨੋਟ-ਕਥਨ

ਕਰਿਪਾ ਕਰਕੇ ਵਧੇਰੇ ਜਾਣਕਾਰੀ ਵਾਸਤੇ ਬਲੈਡਰ ਕੈਂਸਰ ਕੈਨੇਡਾ ਦੀ "ਗੈਰ-ਮਾਸਪੇਸ਼ੀ-ਧਾਵਕ ਬਲੈਡਰ ਕੈਂਸਰ ਵਾਸਤੇ ਗਾਈਡ-ਪੁਸਤਕਿ" ਦੇਖੋ



ਵਧੇਰੇ ਜਾਣਕਾਰੀ ਲਈ ਅੱਜ ਹੀ ਬਲੈਡਰ ਕੈਂਸਰ ਕੈਨੇਡਾ ਨਾਲ ਸੰਪਰਕ ਕਰੋ
 ਇਸ ਨੰਬਰ 'ਤੇ ਟੋਲ-ਫ੍ਰੀ ਕਾਲ ਕਰੋ: 1-866-674-8889
 ਈਮੇਲ info@bladdercancerCanada.org
 ਦੇਖੋ bladderCancerCanada.org

ਏਥੇ ਸਾਡਾ ਅਨੁਸਰਣ ਕਰੋ:
 f/BladderCancerCanada
 X/BladderCancerCA
 YouTube/BladderCancerCA
 @/BladderCancerCanada

ਚਕਿਤਸਕ ਸੰਪਰਕ ਜਾਣਕਾਰੀ

ਮਾਸਪੇਸ਼ੀ-ਧਾਵਕ ਬਲੈਡਰ ਕੈਂਸਰ (MIBC) ਨੂੰ ਸਮਝਣਾ

ਤੁਹਾਡੀ ਤਸਖੀਸ

ਤੁਹਾਡੀ ਮਾਸਪੇਸ਼ੀ-ਧਾਵਕ ਬਲੈਡਰ ਕੈਂਸਰ ਹੈ। ਇਸ ਦਾ ਮਤਲਬ ਇਹ ਹੈ ਕਿ ਤੁਹਾਡੀਆਂ ਰਸੌਲੀਆਂ ਵਧਕੇ ਤੁਹਾਡੇ ਬਲੈਡਰ ਦੀ ਮਾਸਪੇਸ਼ੀ ਵਾਲੀ ਪਰਤ ਵਿੱਚ ਚਲੀਆਂ ਗਈਆਂ ਜਾਂ ਪਾਰ ਹੋ ਗਈਆਂ ਹਨ।

ਆਰਡਰ ਕੀਤੇ ਟੈਸਟ

(ਹੋ ਸਕਦਾ ਹੈ ਸਾਰੇ ਲਾਗੂ ਨਾ ਹੁੰਦੇ ਹੋਣ)

- ਪਸ਼ਿਬ ਕੋਸ਼ਿਕਾ-ਵਗਿਆਨ (Urine cytology)
- ਸਿਸਟੋਸਕੋਪੀ
- TURBT (ਟਰਾਂਸਯੂਰੇਥਰਲ ਰੀਸੈਕਸ਼ਨ ਆਫ ਬਲੈਡਰ ਟਊਮਰ)
- CT ਜਾਂ MRI ਸਕੈਨ
- ਅਲਟਰਾਸਾਊਂਡ
- ਹੋਰ: _____

ਰਸੌਲੀ ਦੇ ਪੜਾਅ

ਪੜਾਅ (staging) ਕੈਂਸਰ ਦੇ ਵਸਤਾਰ ਦਾ ਵਰਣਨ ਕਰਦਾ ਹੈ। ਤੁਹਾਡੀ ਦੇਖਭਾਲ ਅਤੇ ਬਿਮਾਰੀ ਦਾ ਭਵਿੱਖ (prognosis), ਬਹੁਤ ਵੱਡੀ ਹੱਦ ਤੱਕ, ਕੈਂਸਰ ਦੇ ਪੜਾਅ 'ਤੇ ਨਿਰਭਰ ਕਰਦਾ ਹੈ। TMN ਪ੍ਰਣਾਲੀ ਤਿੰਨ ਮੁੱਖ ਜਾਣਕਾਰੀਆਂ ਦਾ ਵਰਣਨ ਕਰਦੀ ਹੈ:

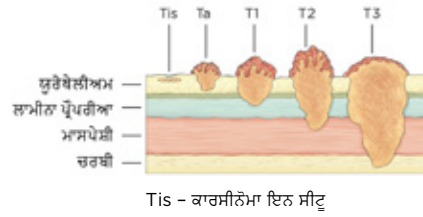
- T** ਬਲੈਡਰ ਵਿੱਚ, ਬਲੈਡਰ ਦੀ ਦੀਵਾਰ ਦੇ ਅੰਦਰ ਰਸੌਲੀ ਦੇ ਧਾਵੇ ਦੀ ਗਹਿਰਾਈ।
- N** ਨੇੜਲੀਆਂ ਲਸਿਕਾ ਗ੍ਰੰਥੀਆਂ ਤੱਕ ਫੈਲਾਓ ਦਾ ਵਸਤਾਰ (ਪ੍ਰਤੀਰੋਧਤਾ ਪ੍ਰਣਾਲੀ ਦੇ ਸੈੱਲਾਂ ਦੇ ਇਕੱਤਰੀਕਰਨ)। ਲਸਿਕਾ ਗ੍ਰੰਥੀਆਂ ਤੱਕ ਫੈਲਾਅ ਦਾ ਪਤਾ ਕਈ ਵਾਰ ਸਕੈਨਾਂ ਉੱਤੇ ਲਸਿਕਾ ਗ੍ਰੰਥੀਆਂ ਦੇ ਵੱਡੇ ਹੋਣ ਵਜੋਂ ਲਾਇਆ ਜਾਂਦਾ ਹੈ।

M ਬਲੈਡਰ ਕੈਂਸਰ ਦਾ ਨੇੜਲੀਆਂ ਲਸਿਕਾ ਗ੍ਰੰਥੀਆਂ ਤੋਂ ਅੱਗੇ ਵੀ ਸਰੀਰ ਦੇ ਹੋਰ ਭਾਗਾਂ ਤੱਕ ਫੈਲ ਜਾਣਾ।

T, N ਅਤੇ M ਤੋਂ ਬਾਅਦ ਨਜ਼ਰ ਆਉਣ ਵਾਲੇ ਨੰਬਰ ਜਾਂ ਅੱਖਰ ਇਹਨਾਂ ਵਿੱਚੋਂ ਹਰੇਕ ਕਾਰਕ ਬਾਰੇ ਹੋਰ ਵੇਰਵੇ ਪ੍ਰਦਾਨ ਕਰਦੇ ਹਨ। 0 ਤੋਂ ਲੈਕੇ 4 ਤੱਕ ਦੇ ਨੰਬਰ ਵਧ ਰਹੀ ਤੀਬਰਤਾ ਵੱਲ ਸੰਕੇਤ ਕਰਦੇ ਹਨ। ਅੱਖਰ X ਦਾ ਮਤਲਬ ਹੈ "ਮੁਲਾਂਕਣ ਨਹੀਂ ਕੀਤਾ ਜਾ ਸਕਦਾ"।

ਇੱਕ ਵਾਰ ਜਦ TNM ਸੂਰੋਣੀਆਂ ਦਾ ਪਤਾ ਲਾ ਲਿਆ ਜਾਂਦਾ ਹੈ, ਤਾਂ ਸਮੁੱਚੇ ਪੜਾਅ ਨੂੰ ਕਰਨ ਲਈ ਇਸ ਜਾਣਕਾਰੀ ਨੂੰ ਜੋੜਿਆ ਜਾਂਦਾ ਹੈ।

ਬਲੈਡਰ ਕੈਂਸਰ ਦੇ ਪੜਾਅ



ਮਾਸਪੇਸ਼ੀ-ਧਾਵਕ ਇਲਾਜ ਦੇ ਵਿਕਲਪ

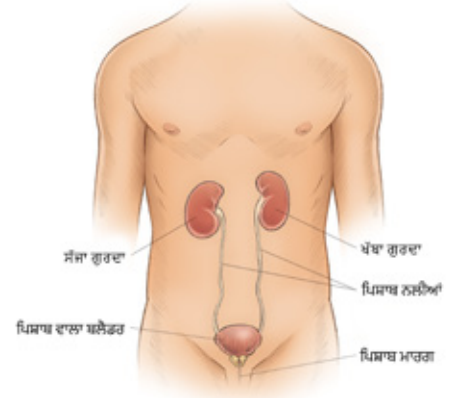
- ਪੂਰਾ ਬਲੈਡਰ ਕਢਵਾਉਣ ਦੀ ਸਰਜਰੀ: ਖਰਾਬ ਬਲੈਡਰ ਬ੍ਰਾਹਰ ਕੱਢਣ ਅਤੇ ਪਸ਼ਿਬ ਵਾਸਤੇ ਇੱਕ ਨਵਾਂ ਪਥਅੰਤਰਣ ਬਣਾਉਣ ਲਈ ਮਿਆਰੀ ਇਲਾਜ।
- ਨੀਓਐਡਜੂਵੈਂਟ ਕੀਮੋਥੈਰੇਪੀ: ਪੂਰਾ ਬਲੈਡਰ ਕਢਵਾਉਣ ਦੀ ਸਰਜਰੀ (ਜਾਂ ਤਰ੍ਹਾਂ-ਵਧੀ ਚਿਕਿਤਸਾ) ਕਰਵਾਉਣ ਤੋਂ ਪਹਿਲਾਂ ਨਸ ਰਾਹੀਂ ਦਿੱਤੀ ਜਾਂਦੀ ਹੈ।
- ਐਡਜੂਵੈਂਟ ਕੀਮੋਥੈਰੇਪੀ: ਪੂਰਾ ਬਲੈਡਰ ਕਢਵਾਉਣ ਦੀ ਸਰਜਰੀ ਕਰਵਾਉਣ ਤੋਂ ਬਾਅਦ ਨਸ ਰਾਹੀਂ ਦਿੱਤੀ ਜਾਂਦੀ ਹੈ।
- ਤਰ੍ਹਾਂ-ਵਧੀ ਚਿਕਿਤਸਾ: ਚੋਣਵੇਂ ਮਰੀਜ਼ਾਂ ਵਿੱਚ ਬਲੈਡਰ ਦਾ ਸੰਰੱਖਿਅਣ, ਰੇਡੀਏਸ਼ਨ ਚਿਕਿਤਸਾ, ਕੀਮੋਥੈਰੇਪੀ ਅਤੇ ਸੰਪੂਰਨ TURBT ਦਾ ਸੁਮੇਲ ਕਰਨਾ।
- ਪਹਿਲੀ-ਕਤਾਰ ਦੀ ਕੀਮੋਥੈਰੇਪੀ: ਜੇ ਤੁਹਾਡਾ ਕੈਂਸਰ ਹੋਰ ਖੇਤਰਾਂ ਵਿੱਚ ਫੈਲ ਗਿਆ ਹੈ, ਤਾਂ ਤੁਹਾਡੀ ਪਹਿਲੀ ਬਿਮਾਰੀ ਨਾਲ ਸਭ ਤੋਂ ਵਧੀਆ ਤਰੀਕੇ ਨਾਲ ਸੰਝਣ ਲਈ ਨਸ ਰਾਹੀਂ ਦਿੱਤੇ ਜਾਂਦੇ ਹੋਰ ਇਲਾਜ ਦੀ ਲੋੜ ਪਵੇਗੀ। ਇੱਕ ਤੋਂ ਵਧੇਰੇ ਵੱਖ-ਵੱਖ ਦਵਾਈਆਂ ਉਪਲਬਧ ਹਨ।
- ਕਲੀਨਿਕੀ ਪਰਖਾਂ: ਕਲੀਨਿਕੀ ਅਧਿਐਨ ਜਿਨ੍ਹਾਂ ਵਿੱਚ ਇਹ ਟੈਸਟ ਕੀਤਾ ਜਾਂਦਾ ਹੈ ਕਿ ਇੱਕ ਨਵੀਆਂ ਡਾਕਟਰੀ ਪਹੁੰਚਾਂ ਕੀਨ੍ਹੀ ਕ੍ਰ ਚੰਗੀ ਤਰ੍ਹਾਂ ਕੰਮ ਕਰਦੀਆਂ ਹਨ। ਇਹਨਾਂ ਵਿਕਲਪਾਂ ਬਾਰੇ ਆਪਣੀ ਡਾਕਟਰੀ ਟੀਮ ਨਾਲ ਵਿਚਾਰ-ਵਟਾਂਦਰਾ ਕਰੋ।
- ਹੋਰ ਇਲਾਜ: _____

ਪਥਅੰਤਰਣ (Diversio) ਦੀਆਂ ਕਸਿਮਾਂ

ਇੱਕ ਵਾਰ ਜਦ ਬਲੈਡਰ ਬ੍ਰਾਹਰ ਕਢਵਾਉਣ ਦੀ ਸਰਜਰੀ (radical cystectomy) ਰਾਹੀਂ ਕੱਢ ਦਿੱਤਾ ਜਾਂਦਾ ਹੈ, ਤਾਂ ਪਸ਼ਿਬ ਵਾਸਤੇ ਗੁਰਦੀਆਂ ਤੋਂ ਲੈਕੇ ਸਰੀਰ ਵਿੱਚੋਂ ਬਾਹਰ ਨਿਕਲਣ ਲਈ ਇੱਕ ਨਵਾਂ ਰਸਤਾ ਬਣਾਉਣਾ ਜ਼ਰੂਰੀ ਹੁੰਦਾ ਹੈ।

- ਆਈਲੀਅਲ ਕੰਡਿਊਇਟ (ਯੂਰੋਸਟੋਮੀ) – ਆਈਲੀਅਮ (ਛੋਟੀ ਆਂਤੜੀ) ਦਾ ਇੱਕ ਛੋਟਾ ਭਾਗ ਪਸ਼ਿਬ ਦੇ ਨਿਕਲਣ ਲਈ ਰਸਤਾ ਬਣਾਉਂਦਾ ਹੈ। ਇੱਕ ਬਾਹਰੀ ਬੈਗ ਪਸ਼ਿਬ ਨੂੰ ਇਕੱਤਰ ਕਰਦਾ ਹੈ।
- ਔਰਥੋਟੋਪਿਕ ਨਵਾਂ ਬਲੈਡਰ – ਉਸੇ ਥਾਂ 'ਤੇ ਇੱਕ "ਨਵਾਂ" ਬਲੈਡਰ ਜਿੱਥੇ ਬਾਹਰ ਕੱਢਿਆ ਬਲੈਡਰ ਹੁੰਦਾ ਸੀ, ਜੋ ਛੋਟੀ ਆਂਤੜੀ ਦੇ ਇੱਕ ਮੁਕਾਬਲਤਨ ਵੱਡੇ ਭਾਗ ਤੋਂ ਬਣਾਇਆ ਜਾਂਦਾ ਹੈ। ਨਵੇਂ ਬਲੈਡਰ ਵਾਲਾ ਵਿਅਕਤੀ ਪਸ਼ਿਬ-ਮਾਰਗ ਰਾਹੀਂ ਹੀ ਪਸ਼ਿਬ ਕਰਦਾ ਹੈ।
- ਇੰਡੀਆਨਾ ਪਾਊਚ – ਪਸ਼ਿਬ ਵਾਸਤੇ ਅੰਦਰੂਨੀ ਪਾਊਚ ਦਾ ਨਿਰਮਾਣ ਕਰਨ ਲਈ ਵੱਡੀ ਆਂਤੜੀ ਅਤੇ ਆਈਲੀਅਮ ਦਾ ਇੱਕ ਭਾਗ ਪਾਊਚ ਖਾਲੀ ਕਰਨ ਵਾਸਤੇ ਹਰ 4-6 ਘੰਟੇ ਬਾਅਦ ਇੱਕ ਚੈਨਲ ਰਾਹੀਂ ਇੱਕ ਕੈਥੀਟਰ ਪਾਉਣ ਦੀ ਲੋੜ ਪੈਂਦੀ ਹੈ।

ਪਸ਼ਿਬ ਮਾਰਗ ਦੀ ਰਚਨਾ



ਨੋਟ-ਕਥਨ

ਵਧੇਰੇ ਜਾਣਕਾਰੀ ਵਾਸਤੇ ਬਲੈਡਰ ਕੈਂਸਰ ਕੈਨੇਡਾ ਦੀਆਂ ਪੂਰਾ ਬਲੈਡਰ ਕਢਵਾਉਣ ਦੀ ਸਰਜਰੀ, ਬਲੈਡਰ ਦਾ ਸੰਰੱਖਿਅਣ ਜਾਂ ਮੈਟਾਸਟੈਟਿਕ ਬਿਮਾਰੀ ਵਾਸਤੇ ਗਾਈਡ-ਪੁਸਤਕੀਆਂ ਦੇਖੋ।



ਵਧੇਰੇ ਜਾਣਕਾਰੀ ਲਈ ਅੱਜ ਹੀ ਬਲੈਡਰ ਕੈਂਸਰ ਕੈਨੇਡਾ ਨਾਲ ਸੰਪਰਕ ਕਰੋ
 ਇਸ ਨੰਬਰ 'ਤੇ ਟੋਲ-ਫ੍ਰੀ ਕਾਲ ਕਰੋ: 1-866-674-8889
 ਈਮੇਲ info@bladdercancerCanada.org
 ਵੈੱਬ bladdercancerCanada.org

ਏਥੇ ਸਾਡਾ ਅਨੁਸਰਣ ਕਰੋ:
 f/BladderCancerCanada
 X/BladderCancerCA
 YouTube/BladderCancerCA
 @/BladderCancerCanada

ਚਿਕਿਤਸਕ ਸੰਪਰਕ ਜਾਣਕਾਰੀ